

CA07

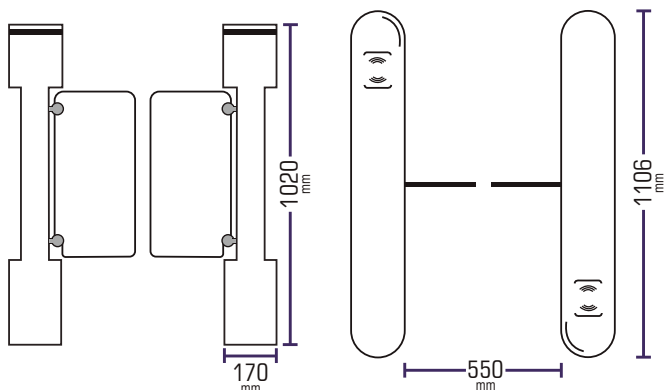
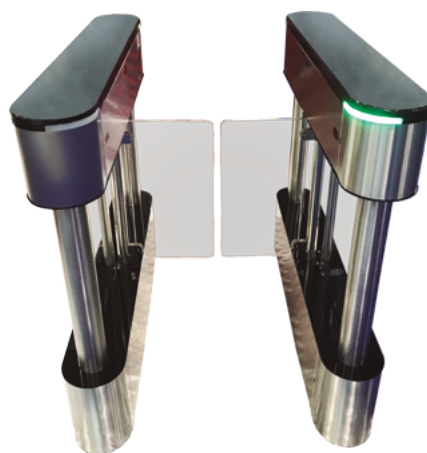
BARREIRA SWING 1 PLACA



1

CARACTERÍSTICAS

- ✔ Estrutura em Aço inoxidável AISI 304 com as placas em vidro temperado de 10mm;
- ✔ Indicadores com luz de tecnologia LED;
- ✔ Alarme em caso de passagem indevida ou não autorizada;
- ✔ As placas basculam de forma automática;
- ✔ Sensores Fotoelétricos;
- ✔ Fluxo de passagem Bidirecional.



2

ESPECIFICAÇÕES

Estrutura	Aço inoxidável AISI 304
Alimentação	115/230W AC 50/60Hz
Passagem	550 mm
Velocidade de passagem	20 - 30 pessoas por minuto
Protecção por IP	IP42
Dimensões	1020x170x1106 mm
Peso	57Kg
Certificados	CE e RoHS
Período de Garantia	2 anos
Opções	CA08 com duas placas