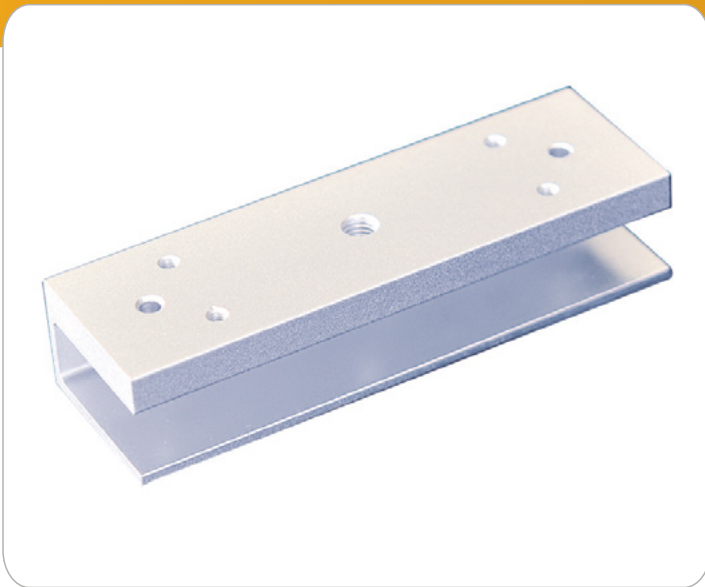


# SUPORTE EM U

## PARA ELETROÍMAN



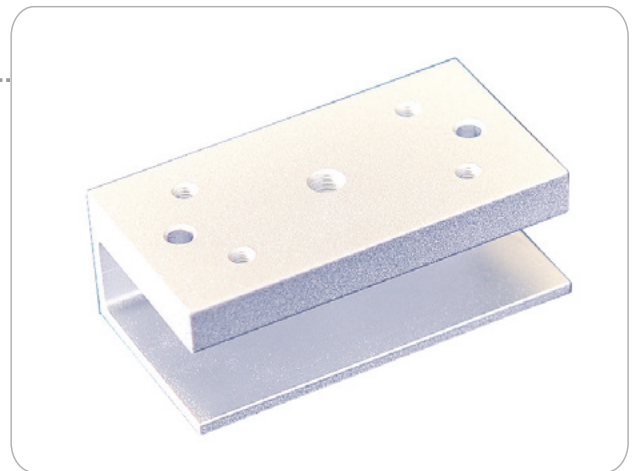
### MODELOS DISPONÍVEIS

S-UE70 - Ideal para eletroíman de 70Kg

S-UE180 - Ideal para eletroíman de 180Kg

S-UE280 - Ideal para eletroíman de 280Kg

S-UE350 - Ideal para eletroíman de 350Kg



## ESPECIFICAÇÕES

**1**

	S-UE70	S-UE180	S-UE280	S-UE350
<b>Dimensões (mm)</b>	41x75x28	41x130x28	41x180x28	45x180x22
<b>Peso</b>	0,11Kg	0,21Kg	0,28Kg	0,44Kg
<b>Suporte Eletroíman</b>	70Kg	180Kg	280Kg	350Kg
<b>Estrutura</b>	Alumínio ionizado			
<b>Tipo de porta</b>	Porta de vidro sem moldura com espessura de 8-15mm			
<b>Período de garantia</b>	2 Anos			

**2**

## DIAGRAMA DE INSTALAÇÃO

